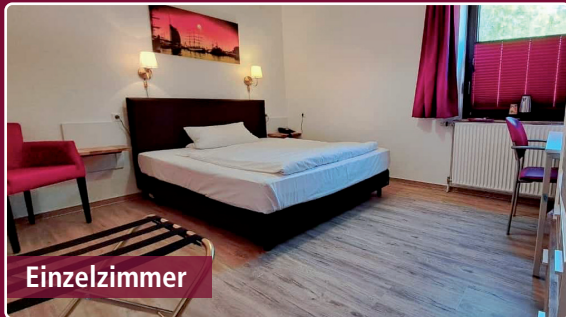


### Gemütlich ausgestattete Zimmer:

Größtenteils in ruhiger Lage zum Park/ Garten mit DU/WC, LCD, Telefon, Haartrockner und Safe. Der komplette Hotelbereich ist mit kostenfreiem Wireless Lan ausgestattet. Unter [www.columbus-hotel.de](http://www.columbus-hotel.de) gewinnen Sie weitere Eindrücke. Rufen Sie uns gerne an, wir sind von 07.00 – 20.00 Uhr für Sie erreichbar.



Einzelzimmer



Doppelzimmer



Beispiel Badezimmer

### Preise:

**EZ:** ab € 79,90 bis € 119,90 DU/WC zzgl. 5% Citytax

**DZ:** ab € 89,90 bis € 139,90 DU/WC zzgl. 5% Citytax

Inklusive Frühstücksbuffet

## „Alle Ventile auf, alle Mann von Bord!“

hieß es, als die „Columbus“ 1939 vor der US-Ostküste sank.



Helenus Lübben, 1937 mit seiner Crew

Vor Beginn des Zweiten Weltkrieges kreuzt die Columbus vor allem mit US-Bürgern in der Karibik. Als der Ausbruch des Krieges droht, schiffte Kapitän Wilhelm Daehne die Passagiere auf Kuba aus und nimmt Kurs auf Vera Cruz, wo der Riese acht Wochen ankert. Vor versammelter Mannschaft teilt der Kapitän am 12. Dezember 1939 mit, dass man den Durchbruch nach Deutschland wagen wolle. Zwei Tage später ist das Schiff in Fahrt.

Ein Zerstörer jagt die „Columbus“. Auf hoher See wird die „Columbus“ von amerikanischen Kriegsschiffen beschattet. Die Amerikaner spielen ganz offensichtlich den „Nazi-Steamer“ den Briten zu. Nach viertägiger Verfolgungsfahrt jagt der britische Zerstörer „Hyperion“ auf die „Columbus“ zu. Grelle Blitze zucken beim Zerstörer, dumpf rollt das Feuer der Geschütze über die See. Vor dem Lloydsschiff schießen Wassersäulen empor: „Stoppen Sie!“ Was in diesem Fall getan wird, ist allen an Bord klar. „So rasch wie möglich versenken, und zwar Schiff in Brand stecken. Alle Ventile auf“, lautet der Befehl des Kapitäns. Im Nu züngeln überall an Bord Flammen.

### Langsam sinkt das Schiff

An den Strickleitern hängen Leute, alle Rettungsboote gehen zu Wasser und nehmen die Mannschaft auf, zuletzt geht Kapitän Daehne von Bord. Drei Heizer schaffen es leider nicht in die Rettungsboote, sie kommen in den Flammen um. Niemand sieht die „Columbus“ versinken, ein feurig-roter Schein am Abendhimmel ist das Letzte, was vom Schiff gesehen wird. Auf ebenem Kiel versinkt der deutsche Ozeanriesen und Luxusliner des Norddeutschen Lloyds in 4000 m Tiefe. Ein amerikanischer Kreuzer, die „Tuscaloosa“, nimmt alle Schiffbrüchigen an Bord und fährt nach New York. Die Schiffbrüchigen werden auf Ellis Island interniert und kommen später nach Angel Island.

Ein großer Teil der Besatzung kann noch 1940 über San Francisco/Japan/ Sibirien in die Heimat zurückfahren. Unter den Ausreißern befindet sich auch der Leitende Obersteward Helenus Lübben aus Wesermünde, dem heutigen Bremerhaven, den man aufgrund seiner exzellenten Fremdsprachenkenntnisse von fünf Sprachen nicht aus Japan ausreisen läßt, denn er ist von Nutzen für die Botschaft. So bleibt er bis nach dem Krieg in Tokio und kehrt erst 1947 mit einem amerikanischen Gefangenentransport nach Bremerhaven zurück. Als Erinnerung an seine Fahrtenzeit gründet er 1950 das heutige maritime „Hotel Columbus“, das persönlich von der Familie Lübben in der dritten Generation geführt wird. Noch heute erfreut sich das schöne Mittelklassehotel eines guten Rufes. Seine Tochter Sabine Lübben leitet das Traditionshotel seit 2019 und hat im Juni 2022 ein Glampingerlebnis eröffnet als Widmung an Ihre Vorfahren. Informationen unter [columbus/glamping](http://columbus/glamping).



Grüße von der Nordsee

1950

★★★

2025

# Hotel Columbus & Glamping

Hanseatisch gediegen  
Herzlich Willkommen



Lange Str. 141-145 · 27580 Bremerhaven

Telefon: +49 (0) 471 9544-0

Telefax: +49 (0) 471 9544-266

E-Mail: [hotel@columbus-hotel.de](mailto:hotel@columbus-hotel.de)

[www.hotel-columbus.de](http://www.hotel-columbus.de)

### Anfahrt:

A 27, Abfahrt Bremerhaven-Mitte,  
1200 m Grimsbystr. (Autobahnzubringer),  
vor der 1. Kreuzung rechts hoch in die Stresemannstr.  
(grünes Hinweisschild „Hotelroute - Lehe“ beachten!),  
2. Ampel links in die Melchior-Schwoon-Str.,  
an der Kreuzung rechts in die Hafenstr.,  
450 m geradeaus, an der 4. Ampel rechts  
in die Lange Str., nach 100 m „Hotel Columbus“  
Bitte die Einfahrt Neue Straße nutzen!

Wir freuen uns auf Ihren Besuch!  
Ihr Columbus-Team

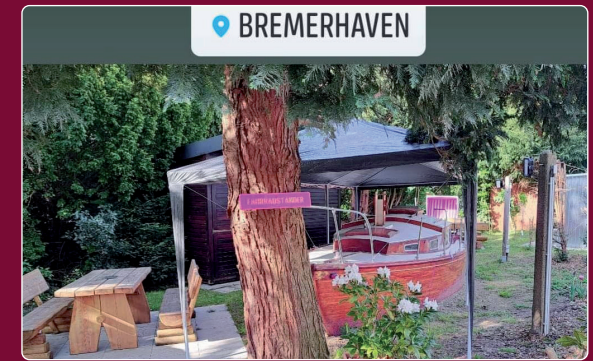




Entdecken Sie das 3-Sterne Traditionshotel, ruhig und zentral gelegen, nahe Kaiserhafen, City, Havenwelten, Weserstrandbad und Deichpromenade.



Das Columbus wird in der 3. Generation privat mit gepflegter Gastlichkeit und persönlicher Note geführt.



Für Kreuzfahrer, Geschäftsreisende über den Monteur bis zum Touristen per Rad oder Motorrad, finden Sie bei uns die passende Unterkunft.



Geschichtlich verankert mit dem Norddeutschen Lloyd, die Erinnerungsstücke der „Columbus“ und die Zeit des „NDL“ prägen die Einrichtung.



Es erwartet Sie ein opulentes Frühstücksbuffet in einem Restaurant auf 2 Ebenen.



Natur- und Glampingliebhaber sind hier goldrichtig. 40 kostenfreie Parkplätze, Fahrradgarage und Stellplätze für Motorräder.



Das Hotel lebt von seinem Stil und Charme in behaglicher Umgebung.



Die Sehenswürdigkeiten sind schnell zu erreichen in ca. 3 km, gute Busanbindung 100m.



Restaurants in unmittelbarer Nähe, unsere SANSI-BAR verwöhnt Sie mit warmen und kalten Snacks sowie Getränken und Cocktails werktags.